



室内



室内から車体フレーム内へステー付きナットを挿入するための穴をあけます（左右）

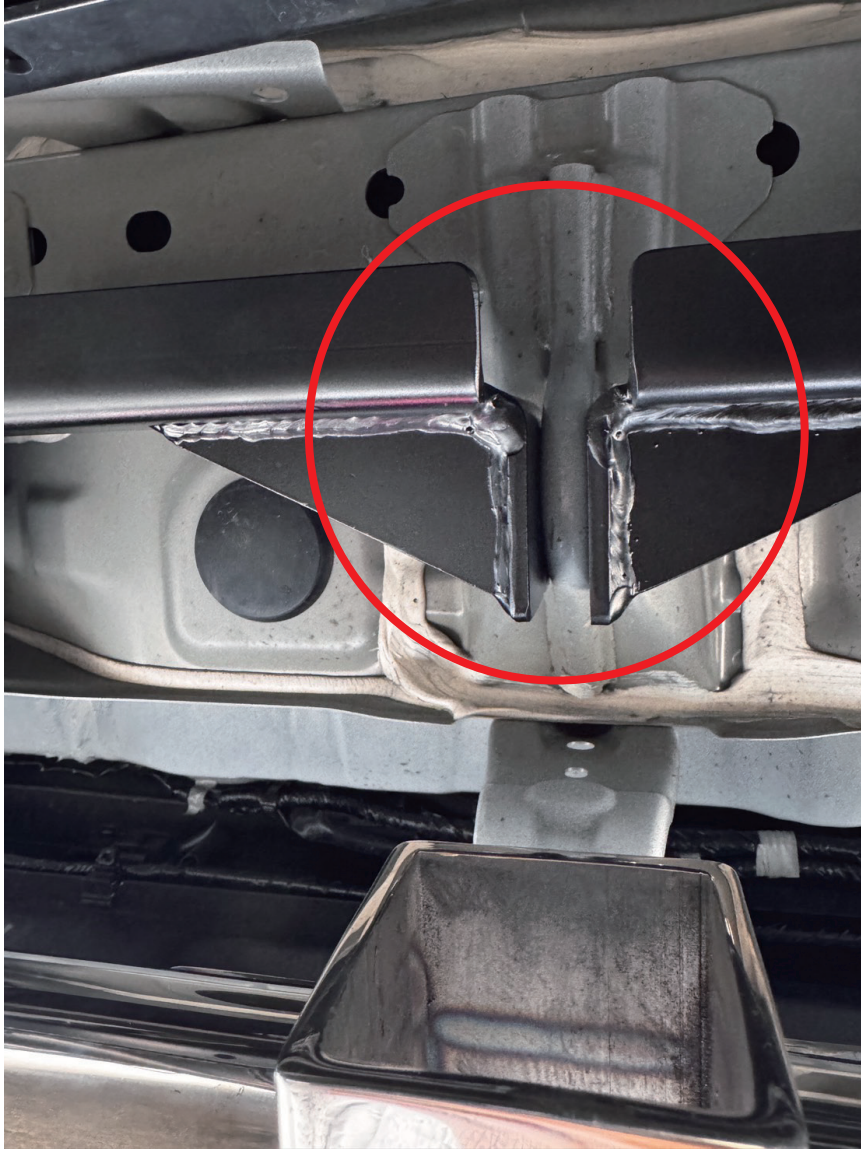
型板をあてがい写真のように穴をあけます（13π～15π）

左側フレーム



右側フレーム





補強パーツを真ん中の牽引
フックと共締めしてください

～本締め時の注意～

全体的に徐々に締め付けていきます。しっかりとセンターを合わせ規定トルクで締め付けてください。

* 順番 *

1. メインバーとサイドプレートを本締め
2. サイドプレートを車体と本締め
3. 補強のパーツの真ん中を本締め
4. 補強パーツとサイドプレート部分を最後に本締めしてください。